

Universal-Timer UT 7-WE

- Variabel einsetzbarer Münz-Timer aus Edelstahl zum Wandeinbau
- LED-Anzeige, 4-stellig
- Vollelektronischer wartungsfreier Münzprüfer für die Annahme von bis zu 11 Münzsorten
- Start- und Stop-Eingang
- Eingang zur Umschaltung auf den 2. Preis
- Schlüsselschalter für Freinutzung (Option)
- akustisches Signal bei letzter Minute (Option)
- externer Taster für Freischaltung von 5s anschließbar
- Zwei unabhängige Relais-Wechsler-Kontakte á 16A
- Kreditzeit digital einstellbar (2 Preise)
- wahlweise Anzeige von Restzeit oder Restbetrag
- Münznachwurf jederzeit möglich (einstellbar)
- Elektronische Kassenkontrolle mit einem separatem Zähler für Wertmarken (Token)
- Deutsche Fertigung



Der Universal-Timer UT 7-WE dient als variabler Zeitgeber in Abhängigkeit des eingeworfenen Geldbetrages und findet Einsatz als Timer für Solarien, Duschen, Staubsauger, Waschmaschinen, Waschanlagen usw., er ist also universell einsetzbar. Durch seine spezielle Form ist er für den Einbau in die Wand o.ä. vorgesehen.

Der Timer enthält einen Speicher, in alle Daten und Einstellung gespeichert werden. Diese Daten bleiben auch bei Netzabschaltung erhalten und können beim erneuten Einschalten wieder aufgerufen werden.

Technische Daten - UT 7-WE

Allgemein

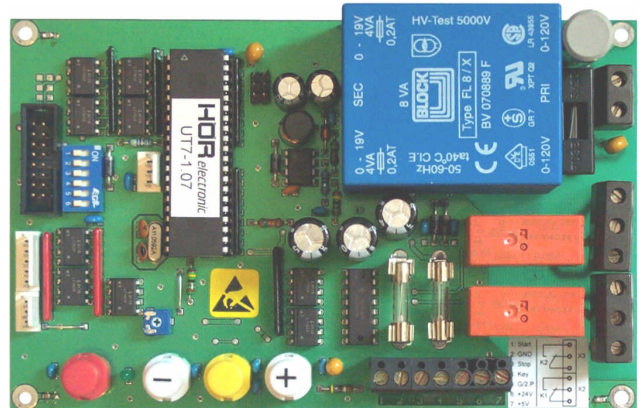
- Stabiles Edelstahlgehäuse mit Sicherheitsschloss
- Münzbehälter mit 0,9l Fassungsvermögen
- Maße in mm: 235 (B) x 300 (H) x 152 (T)
- Einbauöffnung in mm: 198 (B) x 265 (H) x 132 (T)
- Farbe: Edelstahl natur
- Gewicht: 3,1 kg
- Schutzklasse: I
- Schutzart: ohne Feuchtigkeitsschutz, abgedeckte Ausführung
- Umgebungstemperatur: +0..60°C
- Luftfeuchtigkeit: 10..90% nicht kondensierend

Anschluss-Daten

- Versorgungsspannung: 220-240V AC, 50-60Hz, 8VA
oder 24V AC/DC, 350mA
oder 12V AC/DC, 700mA
- Schaltvermögen K1: 250V AC/16A
bzw. 30V DC/16A
- Schaltvermögen K2: 250V AC/16A
bzw. 30V DC/16A
- Elektrische Sicherheit: CE-Zeichen

Control Board

- Zwei Relais: Kreditrelais (K1) und Zusatzrelais (K2)
- Modernes Schaltnetzteil
- Wahlweise für Münzprüfer NRI G13 (12V) oder MARS CashFlow[®] 330 (Standard 124: 24V) lieferbar
- Vier Programmier Tasten (Ⓜ ⊖ ⊕ ⊕)
- Anschluss für LED-Display
- Anschluss für Start- und Stop-Schalter
- Anschluss für Schlüsselschalter (für Freibenutzung)
- Anschluss für zusätzlichen Kanal für Münzen/Banknoten bzw. zur externen Umschaltung auf den 2. Preis
- Anschluss für serielle Schnittstelle oder Echtzeit-Uhr
- Alle Ein- und Ausgänge galvanisch getrennt
- Unterspannungserkennung für automatische Sicherung der Einstellungen und Daten im E²PROM



Einstellmöglichkeiten

- Alle Einstellungen erfolgen digital über vier Programmier Tasten und das LED-Display
- Kreditzeit: Zwei unabhängige Preise einstellbar (jeweils Preis, Zeit & Mindesteinwurf)
- Vorlaufzeit: 0s bis mehrere Stunden
- Nachlaufzeit: 0s bis mehrere Stunden
- Anzeigart: Restzeit oder Restbetrag
- verschiedene Betriebsarten für den Start- und den Stop-Eingang, sowie für das Zusatzrelais K2
- Zugangscode für Einstellungen (Aus/0..9999)

Münzprüfer

- Marken-Münzprüfer CashFlow[®] 330
- Annahme von bis zu elf Münzsorten, Wertmarken bzw. Kombinationen (z.B. 5c / 10c / 20c / 50c / 1€ / 2€ oder andere Währungen und Kombinationen)
- Elektronische verklemmungsfreie Münzprüfung ohne bewegliche Teile
- Justagefreie Festprogrammierung der anzunehmenden Münzen bzw. Wertmarken (Token)
- Optimale Fremdmünzabweisung durch elektronische Vergleichsmessungen
- Gezieltes Sperren einzelner Münzsorten möglich
- Umprogrammierung auf einen anderen Münzsatz vor Ort möglich (mit CashFlow[®]-Programmier-Modul)