

# Universal-Timer UT 8

- Variabel einsetzbarer Münz-Timer
- LC-Anzeige, 2x16 Zeichen
- Vollelektronischer wartungsfreier Münzprüfer für die Annahme von bis zu 11 Münzsorten
- Start- und Stop-Eingang
- Eingang zur Umschaltung auf den 2. Preis
- Schlüsselschalter für Freinutzung (Option)
- Zwei unabhängige Relais-Wechsler-Kontakte á 16A
- externer Taster für Freischaltung von 5s anschließbar
- akustisches Signal bei letzter Minute (Option)
- Kreditzeit digital einstellbar
- Funktion für Happy-Hour (2. Preis)
- Optionale Echtzeit-Uhr einbaubar
- wahlweise Anzeige von Restzeit oder Restbetrag
- Münznachwurf jederzeit möglich (einstellbar)
- Elektronische Kassenkontrolle mit einem separatem Zähler für Wertmarken (Token)
- Deutsche Fertigung



Der Universal-Timer UT 8 dient als variabler Zeitgeber in Abhängigkeit des eingeworfenen Geldbetrages und findet Einsatz als Timer für Solarien, Duschen, Staubsauger, Waschmaschinen, Waschanlagen usw., er ist also universell einsetzbar.

Der Timer enthält einen Speicher, in alle Daten und Einstellung gespeichert werden. Diese Daten bleiben auch bei Netzabschaltung erhalten und können beim erneuten Einschalten wieder aufgerufen werden.

Durch das LCD-Display ist eine sehr komfortable und einfache Einstellung der für den Betrieb notwendigen Parameter möglich. Auch das Ablesen der Statistik-Daten wird durch das LCD-Display sehr erleichtert.

# Technische Daten - UT 8

## Allgemein

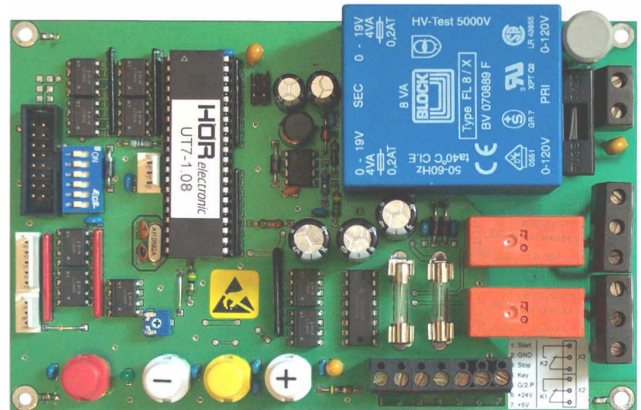
- Stabiles Stahlblechgehäuse mit Stangenverschluss und abschließbarer Geldkassette (1,5l)
- Optional größere oder Sicherheits-Geldkassette lieferbar
- Maße in mm: 250 (B) x 350 (H) x 100 (T)
- Farbe: RAL 9002 (Hellgrau)
- Gewicht: 7,2 kg
- Schutzklasse: I
- Schutzart: ohne Feuchtigkeitsschutz, abgedeckte Ausführung
- Umgebungstemperatur: +0..60°C
- Luftfeuchtigkeit: 10..90% nicht kondensierend

## Anschluss-Daten

- Versorgungsspannung: 220-240V AC, 50-60Hz, 8VA  
oder 24V AC/DC, 350mA  
oder 12V AC/DC, 700mA
- Schaltvermögen K1: 250V AC/16A  
bzw. 30V DC/16A
- Schaltvermögen K2: 250V AC/16A  
bzw. 30V DC/16A
- Elektrische Sicherheit: CE-Zeichen

## Control Board

- Zwei Relais: Kreditrelais (K1) und Freigaberelais (K2)
- Modernes Schaltnetzteil
- Wahlweise für Münzprüfer NRI G13 (12V) oder MARS CashFlow® 330 (Standard 124: 24V) lieferbar
- Vier Programmier Tasten (Ⓜ ⊖ ⊕ ⊕)
- Anschluss für LCD-Display mit 2x16 Zeichen
- Anschluss für Start- und Stop-Schalter
- Anschluss für Schlüsselschalter (für Freibenutzung)
- Anschluss für zusätzlichen Kanal für Münzen/Banknoten bzw. zur externen Umschaltung auf den 2. Preis
- Anschluss für serielle Schnittstelle oder Echtzeit-Uhr
- Alle Ein- und Ausgänge galvanisch getrennt
- Unterspannungserkennung für automatische Sicherung der Einstellungen und Daten im E<sup>2</sup>PROM



## Einstellmöglichkeiten

- Alle Einstellungen erfolgen digital über vier Programmier Tasten und das LCD-Display
- Kreditzeit: Zwei unabhängige Preise einstellbar (jeweils Preis, Zeit & Mindesteinwurf)
- Vorlaufzeit: 0s bis mehrere Stunden
- Nachlaufzeit: 0s bis mehrere Stunden
- Happy-Hour: Start- und Endzeit, beliebige Wochentage (nur mit optionaler Echtzeit-Uhr)
- Anzeigeart: Restzeit oder Restbetrag
- verschiedene Betriebsarten für den Start- und den Stop-Eingang, sowie für das Zusatzrelais K2
- Benutzersprache (Deutsch oder Englisch)
- Zugangscode für Einstellungen (Aus/0..9999)

## Münzprüfer

- Marken-Münzprüfer CashFlow® 330
- Annahme von bis zu elf Münzsorten, Wertmarken bzw. Kombinationen (z.B. 5c / 10c / 20c / 50c / 1€ / 2€ oder andere Währungen und Kombinationen)
- Elektronische verklemmungsfreie Münzprüfung ohne bewegliche Teile
- Justagefreie Festprogrammierung der anzunehmenden Münzen bzw. Wertmarken (Token)
- Optimale Fremdmünzabweisung durch elektronische Vergleichsmessungen
- Gezieltes Sperren einzelner Münzsorten möglich
- Umprogrammierung auf einen anderen Münzset vor Ort möglich (mit CashFlow®-Programmier-Modul)